



Mercredi 6 Octobre 2021
Saint Romain, évêque d'Auxerre (564)

Chers sœurs et frères en Christ,
Chers amis fidèles,

Beaucoup de temps s'est écoulé depuis l'envoi de la dernière lettre pastorale concernant l'écosite sacré du « Monastère Saint-Michel du Var ». Pour rappel, après la célébration de la dédicace de l'église lors de la fête de Saint-Michel en 2017, s'est inauguré un chemin d'incarnation du projet écologique que nous portions depuis quelques années. Deux manifestations successives autour du thème «Christianisme et Ecologie» ont eu lieu, toujours au moment de la fête du grand Archange, en 2018 et 2019 pour que se révèlent de manière plus dense les contours de ce projet. Des réunions communautaires en interne mais aussi avec vous, chers fidèles, ont commencé à s'organiser en collaboration avec une équipe de facilitateurs pour incarner sur notre site le concept contemporain de « permaculture » visant la relation harmonieuse entre tous les règnes au cœur des divers écosystèmes. Cette pensée se conjuguant avec l'héritage théologique et liturgique véhiculé par l'Eglise Orthodoxe nous rappelle que la Création est sacrée, riche de l'extraordinaire diversité des vivants qui la constitue, et porteuse de l'ineffable Mystère de la Présence Divine.

Des chantiers participatifs ont commencé à voir le jour en octobre 2019 et se sont poursuivis avec bonheur jusqu'en mars 2020. Je remercie du fond du cœur toutes celles et ceux qui ont donné de leur temps, de leur compétence, de leurs forces pour que nous partagions ces beaux moments de fraternité communautaire.

Puis, le premier confinement est arrivé... Avec son cortège d'interrogations, de remises en questions, de constats lucides sur les perspectives à venir. Un ensemble d'études concernant la gestion de l'énergie, de l'eau mais aussi de la forêt et des jardins a été effectué. Et le travail d'incarnation s'est poursuivi sereinement sur le site, principalement par les membres de la communauté.

Les événements traversés au niveau mondial tout au long de l'année 2020 et 2021 nous obligent clairement à redimensionner le projet initialement prévu et à nous orienter maintenant de manière privilégié vers plus d'autonomie. Une synthèse des données et des nouvelles perspectives a été proposée sous forme de compte-rendu en juillet dernier par l'équipe chargée de nous accompagner. Nous avons discerné alors que le travail de facilitation avait porté ses fruits et d'un commun accord, nous avons décidé de clôturer leur contrat en gardant ouverte la possibilité d'accompagnements ponctuels. Une nouvelle page s'ouvre désormais...

Le dernier rapport du GIEC, instance chargée de surveiller l'évolution de la crise écologique, nous alerte sur le fait que les prévisions énoncées comme hautement probables en 2050, sont en passe de s'incarner en 2030 ! Le processus de dégradation affectant la Création s'accélère beaucoup plus vite que nous le pensions. Notre

mobilisation doit rester plus que jamais fervente. Dans l'incarnation de notre projet en lien avec bien d'autres projets dans notre pays et partout au cœur du monde mais aussi dans l'ardeur de notre engagement au service du Christ Vivant. « Qui est comme Dieu ? » est le cri du Vigoureux Amour jailli de la Présence radiante de l'Archange Michel pour rappeler la souveraineté de Dieu et conduire au grand «Agenouillement» de l'Humanité...

Que notre marche solitaire et solidaire soit féconde jour après jour...
Recevez mes plus chaleureuses bénédictions dans la Présence du Christ et de Sa Toute Sainte Mère en ce jour béni...

A Flayosc, le 29 septembre 2021, en la fête de Saint Michel Archange,

Evêque Martin

Après cette belle lettre de fond de notre cher évêque, nous tenons aussi à vous informer sur le travail réalisé depuis mars 2020 et ce début de pandémie. Voici donc les réalisations et les études qui ont pu être poursuivies malgré les circonstances difficiles rencontrées, notamment celle de devoir stopper nos chantiers participatifs que nous aimons tant et qui devraient pouvoir reprendre prochainement...

LES CHANTIERS

Par la force des choses, les chantiers participatifs sont devenus chantiers communautaires avec une fréquence moindre... Actuellement la communauté de Saint-Michel du Var compte une quinzaine de "permanents", religieux compris, ce qui nous a tout de même permis d'entreprendre :

La création d'un jardin potager supplémentaire.



Ainsi, nous comptons maintenant cinq jardins potagers sur le lieu : Deux à la Maison Sainte-Marthe, un à Saint-François, tenu par Eric, et deux à Saint-Isaac, l'un attenant au bâtiment et l'autre, destiné à être agrandi, dans le vallon qui autrefois était cultivé. Deux grands bacs en bois ont également été construits et placés près des skites.

La création d'une nouvelle zone de plantations forestière et fruitière à Saint-François.



L'ensemble des zones de plantations forestières comptabilise maintenant une quinzaine d'arbres feuillus (érables, chênes, mûriers), une autre quinzaine d'arbres mycorhizes (chênes blancs et verts, châtaigniers, noisetiers) et dix huit arbres fruitiers. (amandiers, pruniers, abricotiers, plaqueminiens (kakis), poiriers...) ...Ce n'est qu'un début...

L'implantation, l'élagage et le débroussaillage du futur parking.



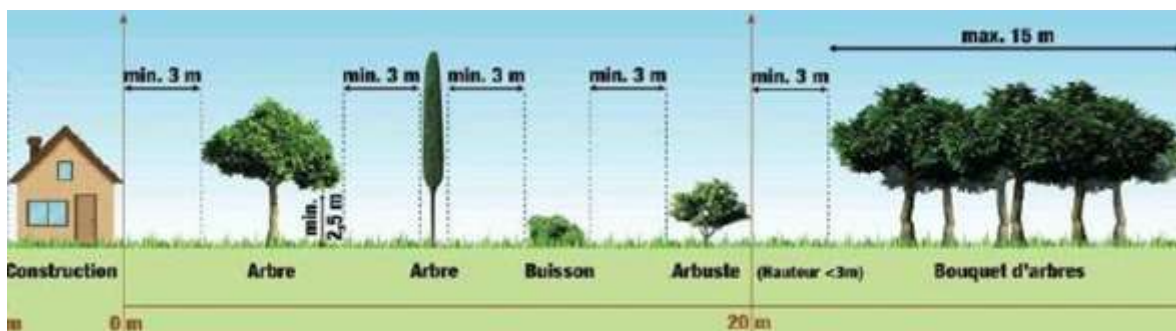
Pour préserver le silence et la beauté du lieu, le projet d'éloigner les voitures à l'orée ouest du domaine nous tient à cœur depuis des années. L'arrivée à Saint-Michel se faisant alors, comme à l'origine, par le Chemin de la Maure. Notre mairie de Flayosc doit participer à l'élargissement et à la réfection de ce chemin communal. On vous promet un chemin d'arrivée très philocalique, à travers les plus grand pins de la propriété, l'étang en arrière-plan et le dôme de l'église qui se révèle peu à peu, derrière le voilage des branches de pin.

La mise en sécurité incendie du chemin de ceinture



Ce chemin de ceinture circule autour de l'ensemble des habitations pour permettre l'accès aux pompiers. Ce fut un important travail commencé cet été en chantier communautaire avec Eric, sur les conseils éclairés de David Estellon de la SDIS 83.

Démarrage de la mise en conformité avec les O.L.D.



Ces Obligations Légales de Débroussaillage représentent un travail considérable car elles consistent au débroussaillage d'une zone de 100m* autour de chaque habitation tout en préservant un aspect "paysagé". Ce travail fait aussi partie de nos chantiers communautaires du moment en attendant que nos chantiers participatifs puisse reprendre avec vous :)

* Notre classement STECAL.

La création d'un magasin communautaire d'alimentation.



Une petite épicerie regroupe des produits bio de base pour éviter aux membres permanents de la communauté d'avoir à se déplacer. Les fruits et légumes proviennent soit de nos potagers soit de producteurs locaux.

La réfection des chambres de l'Espace Saint-Jean



Depuis deux ans environ, vous savez que le monastère a été déplacé autour de l'évêché, libérant ainsi l'ancien cloître et ses neuf chambres rénovées qui vous sont maintenant destinées. Il se nomme aujourd'hui l'Espace Saint-Jean.

La réalisation de notre première toilette sèche mobile.



Voilà l'un des plus épineux problèmes pour nous : Le traitement des "eaux noires" (eaux vannes issues des WC)... A l'avenir, dans la mesure du possible, nous remplacerons le plus possible de WC classiques par des toilettes sèches. La phytoépuration ne pouvant accepter que des "eaux grises" (douches, cuisines...)

Le pain de Saint-Michel du Var



Le monastère a toujours fait son pain; autrefois avec + soeur Anne (*Mémoire éternelle!*), aujourd'hui avec le père Gilles et Michaëlle Marie. Le "Pain de l'Archange", comme on aime à l'appeler, est pétri à la main avec des farines bio et du levain naturel : Pain blanc ou pain kamut / épeautre, ils sont tous deux en vente aux fidèles le Dimanche.

NOUVELLES ETUDES

Au fil de ces derniers mois et parallèlement à nos chantiers communautaires, nous avons poursuivi certaines études nécessaires au projet :

Nouveaux relevés altimétriques



Réalisés par notre géomètre préféré, Alexandre Ferreira, les plans altimétriques ont été complétés cette année sur un rayon de 200 mètres autour de l'église. Cette lecture du terrain est nécessaire pour établir les plans des différents espaces du projet.

Le Plan Simple de Gestion forestière

P L A N S I M P L E D E G E S T I O N

FORET DE SAINT-MICHEL-DU-VAR

Commune de Flayosc
Département du Var (83)

Période : 2021 - 2041

Durée du plan : 20 ans

Cadre réservé au CENTRE RÉGIONAL DE LA PROPRIÉTÉ FORESTIÈRE

Réception au CRPF de :

Plan Simple de Gestion signé le :

Sous le numéro :

Durée du Plan : Années Période :

Document établi avec l'appui technique de
Nicolas LÉVEL (AviSilva),
Expert Planteur
Expert du Contrat des Droits
Florence DUCHAUD, ingénierie forestière
Maxime GORALSKI, ingénierie forestière

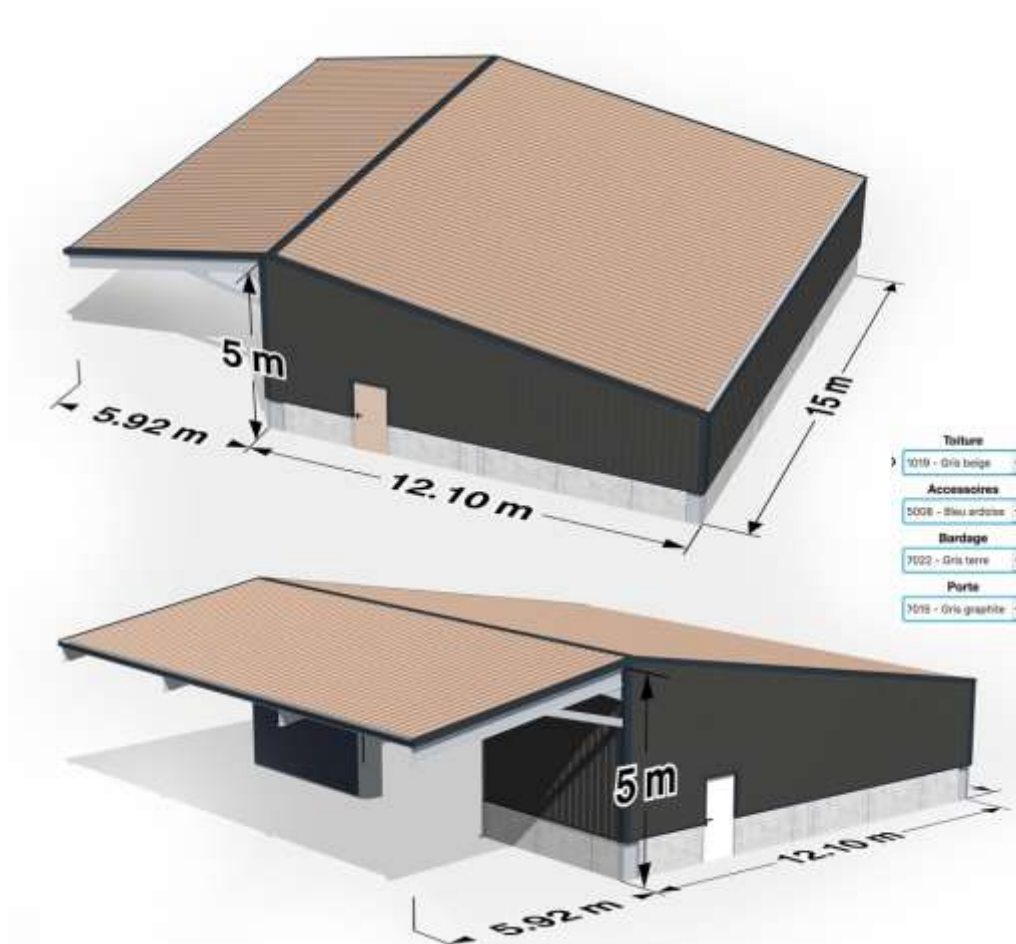


Nicolas LÉVEL responsable de :



Ce P.S.G. est obligatoire pour tout domaine supérieur à 25 hectares. Il a été réalisé par Nicolas Luigi (Avisilva) et nous donne les grandes lignes stratégiques pour valoriser et développer une sylviculture raisonnée pour les vingt prochaines années.

L'étude d'un projet d'énergie photovoltaïque en toiture d'un hangar-atelier



Double projet que celui-ci : La création d'un hangar-atelier au dessus de Saint-François va permettre de libérer l'espace protégé de Saint-Isaac de toutes nuisances sonores et de pouvoir envisager aussi un nouvel habitat monastique. La toiture du hangar recevra 80 m² de panneaux photovoltaïques pour venir alléger notre importante consommation électrique due aux trop nombreux chauffages électriques.

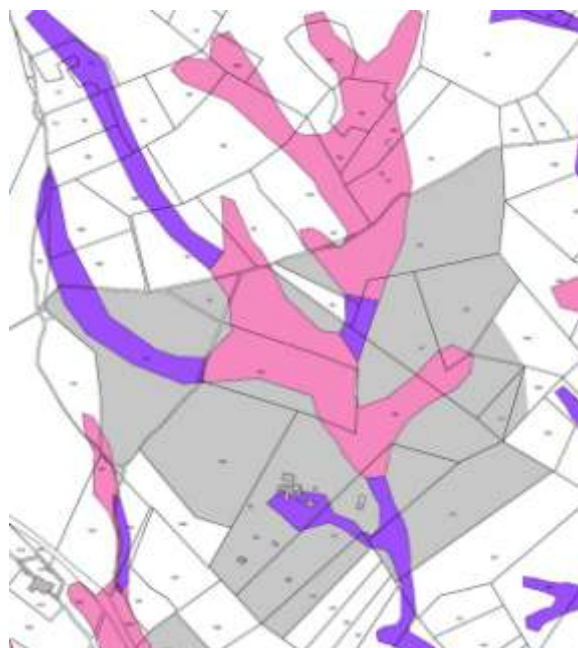
.../...

Le projet d'un chauffage bois-bûches et solaire



Sur ces illustrations 3D de Bruno Bazire (Trihab), notre architecte bien aimé qui suit nos projets patiemment depuis plusieurs années, vous reconnaissez le chevet de l'église; un nouveau bâtiment sera érigé contre le grand mur de l'ancien cloître pour recevoir la nouvelle chaudière à bûches, les ballons tampons et les équipements pour l'eau chaude sanitaire thermosolaire.

Les eaux pluviales



Voici la carte du schéma pluvial avec, en gris clair, la surface de la propriété et le monastère en son centre. les zones en bleu foncé représentent les ruissellements majeurs. Cette carte va nous permettre de mieux dimensionner les baissières* indispensables pour retenir l'eau de ruissellement et mieux la répartir.

Concernant l'eau de nos toitures, toutes les gouttières sont à réviser et beaucoup à créer mais, pour des raisons financières, nous ne pouvons actuellement y remédier.

* Sorte de tranchée de retenue d'eau. Peuvent être cultivable.

Voici brièvement nos réalisations depuis mars 2020, certains projets datent déjà de plusieurs années mais nous savons tous que le temps de Dieu est différent du nôtre...Aussi, puisse-t-Il toujours bénir et guider ce projet au plus près de sa sainte volonté...

Quant à nous, nous ne tarderons pas à vous contacter avec grande joie pour un prochain chantier participatif ;)

Bien chaleureusement à chacun comme à chacune.

père Basile

ACCUEIL DE SAINT-MICHEL DU VAR

Maison Sainte Marthe 04 94 73 12 40

Mardi et jeudi de 14h à 16h30

Samedi de 9h30 à 11h30.

Christine est joignable au 06 08 24 34 01

maisonsaintemarthe@eof.fr

www.eof.fr

© 2021 ECOSITE SACRE SAINT-MICHEL-DU-VAR